

Rapport de mission de repérage des matériaux et produits contenant de l'amiante avant réalisation de travaux

R. 4412-97 modifié par le décret 2012-639 du 4 mai 2012
Norme NF X 46-020

2 SQUARE MONTMIRAIL

77260 LA FERTE SOUS JOUARRE



A \ INFORMATIONS GENERALES

A.1 \ DESIGNATION DU BÂTIMENT

Nature du bâtiment :	LOGEMENTS COLLECTIFS	Adresse :	2 SQUARE MONTMIRAIL 77260 LA FERTE SOUS JOUARRE
Cat. Du bâtiment :		Bâtiment :	
Etage :		Porte :	
Ref Cadastrale :	NC	Propriété de :	OPH77 10 AVENUE CHARLES PEGUY 77000 MELUN

A.2 \ DESIGNATION DU DONNEUR D'ORDRE

Nom :	OPH77	Documents remis :	
Adresse :	10 AVENUE CHARLES PEGUY 77000 MELUN	Moyens mis à disposition :	

A.3 \ EXECUTION DE LA MISSION

RAPPORT N° :	40LAO102	Laboratoire d'Analyses :	ITGA
Repérage réalisé le :	11/04/2018	Adresse laboratoire :	3 RUE ARMAND HERPIN LACROIX - CS 46537 35065 RENNES CEDEX
Accompagnateur :		Numéro d'accréditation :	1-5967
Par :	Mickaël JULIEN	Organisme d'assurance professionnelle :	AXA France
N° certificat :	CPDI 4129	Adresse assurance :	313 Terrasses de l'Arche 92727 NANTERRE CEDEX
Date d'obtention :	01/01/2017	N° de contrat d'assurance :	10063271004
Organisme certificateur	I.CERT Parc Edonia - Bâtiment G - Rue de la Terre Victoria - 35760 SAINT-GREGOIRE	Date de validité :	31/12/2018

B \ CACHET DU DIAGNOSTIQUEUR

FAIT LE 19/04/2018

Cabinet : EXPERT HABITAT & INDUSTRIE INGENIERIE

Nom du responsable : **DEMOULIN Frédéric**

Nom du diagnostiqueur : **Mickaël JULIEN**



C\ SOMMAIRE

Table des matières

A \ INFORMATIONS GENERALES	2
A.1 \ DESIGNATION DU BÂTIMENT	2
A.2 \ DESIGNATION DU DONNEUR D'ORDRE	2
A.3 \ EXECUTION DE LA MISSION	2
B \ CACHET DU DIAGNOSTIQUEUR	2
C \ SOMMAIRE	3
D \ CONCLUSIONS	4
E \ PROGRAMME DE REPERAGE	9
F \ CONDITIONS DE REALISATION DU REPERAGE	11
G \ RAPPORTS PRECEDENTS	11
H \ RESULTATS DETAILLES DU REPERAGE	12
ANNEXE 1 – PHOTOS DES ELEMENTS AMIANTES ET/OU NON AMIANTES	25
ANNEXE 3 – PROCES VERBAUX D'ANALYSES	32
ATTESTATION(S)	34
CERTIFICAT DE COMPETENCES	35

D\ CONCLUSIONS

Dans le cadre de la mission décrite en tête de rapport, il a été repéré des matériaux et produits contenant de l'amiante

PIECE	ETAGE	ELEMENTS	DESCRIPTIF LABORATOIRE	REPERAGE	Echantillon	METHODE	ETAT	RESULTAT
Placard 2		Dalle de sol	Dalle dure cassante grise	Sol	40LAO102P001	RESULTAT ANALYSE	BON ETAT	Fr1:Amiante détecté (Chrysotile)
Placard 2		Dalle de sol	Colle bitumineuse noire avec poussières + ragréage gris non séparable	Sol	40LAO102P001	RESULTAT ANALYSE	BON ETAT	Fr2:Amiante détecté (Chrysotile)
Cuisine		Dalle de sol	Dalle dure cassante grise	Sol	40LAO102P003	RESULTAT ANALYSE	DEGRADATION PARTIELLE	Fr1:Amiante détecté (Chrysotile)
Cuisine		Dalle de sol	Colle bitumineuse noire avec poussières + ragréage gris non séparable	Sol	40LAO102P003	RESULTAT ANALYSE	DEGRADATION PARTIELLE	Fr2:Amiante détecté (Chrysotile)
Cuisine		Plinthes	Colle grise avec poussières non séparable + couche plâtreuse blanche en vrac + peintures multiples non séparable	Mur C	40LAO102P004	RESULTAT ANALYSE	BON ETAT	Fr1:Amiante détecté (Chrysotile)
Entrée		Dalle de sol	Dalle dure cassante grise	Sol	40LAO102P001	ZSO	BON ETAT	Fr1:Amiante détecté (Chrysotile)
Entrée		Dalle de sol	Colle bitumineuse noire avec poussières + ragréage gris non séparable	Sol	40LAO102P001	ZSO	BON ETAT	Fr2:Amiante détecté (Chrysotile)
Chambre 3		Dalle de sol	Dalle dure cassante grise	Sol	40LAO102P001	ZSO	BON ETAT	Fr1:Amiante détecté (Chrysotile)

Rapport N° : 40LAO102 11/04/2018

Version : 19/04/2018

4/37

PIECE	ETAGE	ELEMENTS	DESCRIPTIF LABORATOIRE	REPERAGE	Echantillon	METHODE	ETAT	RESULTAT
Chambre 3		Dalle de sol	Colle bitumineuse noire avec poussières + ragréage gris non séparable	Sol	40LAO102P001	ZSO	BON ETAT	Fr2:Amiante détecté (Chrysotile)
Séjour		Dalle de sol	Dalle dure cassante grise	Sol	40LAO102P001	ZSO	BON ETAT	Fr1:Amiante détecté (Chrysotile)
Séjour		Dalle de sol	Colle bitumineuse noire avec poussières + ragréage gris non séparable	Sol	40LAO102P001	ZSO	BON ETAT	Fr2:Amiante détecté (Chrysotile)
Placard 2		Dalle de sol	Dalle dure cassante grise	Sol	40LAO102P001	ZSO	BON ETAT	Fr1:Amiante détecté (Chrysotile)
Placard 2		Dalle de sol	Colle bitumineuse noire avec poussières + ragréage gris non séparable	Sol	40LAO102P001	ZSO	BON ETAT	Fr2:Amiante détecté (Chrysotile)
Placard 1		Dalle de sol	Dalle dure cassante grise	Sol	40LAO102P001	ZSO	BON ETAT	Fr1:Amiante détecté (Chrysotile)
Placard 1		Dalle de sol	Colle bitumineuse noire avec poussières + ragréage gris non séparable	Sol	40LAO102P001	ZSO	BON ETAT	Fr2:Amiante détecté (Chrysotile)
Couloir		Dalle de sol	Dalle dure cassante grise	Sol	40LAO102P001	ZSO	BON ETAT	Fr1:Amiante détecté (Chrysotile)
Couloir		Dalle de sol	Colle bitumineuse noire avec poussières + ragréage gris non séparable	Sol	40LAO102P001	ZSO	BON ETAT	Fr2:Amiante détecté (Chrysotile)
Chambre 2		Dalle de sol	Dalle dure cassante grise	Sol	40LAO102P001	ZSO	BON ETAT	Fr1:Amiante détecté (Chrysotile)

PIECE	ETAGE	ELEMENTS	DESCRIPTIF LABORATOIRE	REPERAGE	Echantillon	METHODE	ETAT	RESULTAT
Chambre 2		Dalle de sol	Colle bitumineuse noire avec poussières + ragréage gris non séparable	Sol	40LAO102P001	ZSO	BON ETAT	Fr2:Amiante détecté (Chrysotile)
Chambre 1		Dalle de sol	Dalle dure cassante grise	Sol	40LAO102P001	ZSO	BON ETAT	Fr1:Amiante détecté (Chrysotile)
Chambre 1		Dalle de sol	Colle bitumineuse noire avec poussières + ragréage gris non séparable	Sol	40LAO102P001	ZSO	BON ETAT	Fr2:Amiante détecté (Chrysotile)
Cuisine		Dalle de sol	Dalle dure cassante grise	Sol	40LAO102P003	ZSO	DEGRADATION PARTIELLE	Fr1:Amiante détecté (Chrysotile)
Cuisine		Dalle de sol	Colle bitumineuse noire avec poussières + ragréage gris non séparable	Sol	40LAO102P003	ZSO	DEGRADATION PARTIELLE	Fr2:Amiante détecté (Chrysotile)
WC		Dalle de sol	Dalle dure cassante grise	Sol	40LAO102P003	ZSO	DEGRADATION PARTIELLE	Fr1:Amiante détecté (Chrysotile)
WC		Dalle de sol	Colle bitumineuse noire avec poussières + ragréage gris non séparable	Sol	40LAO102P003	ZSO	DEGRADATION PARTIELLE	Fr2:Amiante détecté (Chrysotile)
Salle de bains		Dalle de sol	Dalle dure cassante grise	Sol	40LAO102P003	ZSO	DEGRADATION PARTIELLE	Fr1:Amiante détecté (Chrysotile)
Salle de bains		Dalle de sol	Colle bitumineuse noire avec poussières + ragréage gris non séparable	Sol	40LAO102P003	ZSO	DEGRADATION PARTIELLE	Fr2:Amiante détecté (Chrysotile)

PIECE	ETAGE	ELEMENTS	DESCRIPTIF LABORATOIRE	REPERAGE	Echantillon	METHODE	ETAT	RESULTAT
Cuisine		Plinthes	Colle grise avec poussières non séparable + couche plâtreuse blanche en vrac + peintures multiples non séparable	Mur C	40LAO102P004	ZSO	BON ETAT	Fr1:Amiante détecté (Chrysotile)
Cuisine		Plinthes	Colle grise avec poussières non séparable + couche plâtreuse blanche en vrac + peintures multiples non séparable	Mur D	40LAO102P004	ZSO	BON ETAT	Fr1:Amiante détecté (Chrysotile)
Cuisine		Plinthes	Colle grise avec poussières non séparable + couche plâtreuse blanche en vrac + peintures multiples non séparable	Mur E	40LAO102P004	ZSO	BON ETAT	Fr1:Amiante détecté (Chrysotile)
Cuisine		Plinthes	Colle grise avec poussières non séparable + couche plâtreuse blanche en vrac + peintures multiples non séparable	Mur F	40LAO102P004	ZSO	BON ETAT	Fr1:Amiante détecté (Chrysotile)
WC		Plinthes	Colle grise avec poussières non séparable + couche plâtreuse blanche en vrac + peintures multiples non séparable	Mur A	40LAO102P004	ZSO	BON ETAT	Fr1:Amiante détecté (Chrysotile)

PIECE	ETAGE	ELEMENTS	DESCRIPTIF LABORATOIRE	REPERAGE	Echantillon	METHODE	ETAT	RESULTAT
WC		Plinthes	Colle grise avec poussières non séparable + couche plâtreuse blanche en vrac + peintures multiples non séparable	Mur B	40LAO102P004	ZSO	BON ETAT	Fr1:Amiante détecté (Chrysotile)
WC		Plinthes	Colle grise avec poussières non séparable + couche plâtreuse blanche en vrac + peintures multiples non séparable	Mur C	40LAO102P004	ZSO	BON ETAT	Fr1:Amiante détecté (Chrysotile)
WC		Plinthes	Colle grise avec poussières non séparable + couche plâtreuse blanche en vrac + peintures multiples non séparable	Mur D	40LAO102P004	ZSO	BON ETAT	Fr1:Amiante détecté (Chrysotile)
Salle de bains		Plinthes	Colle grise avec poussières non séparable + couche plâtreuse blanche en vrac + peintures multiples non séparable	Mur A	40LAO102P004	ZSO	BON ETAT	Fr1:Amiante détecté (Chrysotile)
Salle de bains		Plinthes	Colle grise avec poussières non séparable + couche plâtreuse blanche en vrac + peintures multiples non séparable	Mur B	40LAO102P004	ZSO	BON ETAT	Fr1:Amiante détecté (Chrysotile)

PIECE	ETAGE	ELEMENTS	DESCRIPTIF LABORATOIRE	REPERAGE	Echantillon	METHODE	ETAT	RESULTAT
Salle de bains		Plinthes	Colle grise avec poussières non séparable + couche plâtreuse blanche en vrac + peintures multiples non séparable	Mur C	40LAO102P004	ZSO	BON ETAT	Fr1:Amiante détecté (Chrysotile)
Salle de bains		Plinthes	Colle grise avec poussières non séparable + couche plâtreuse blanche en vrac + peintures multiples non séparable	Mur F	40LAO102P004	ZSO	BON ETAT	Fr1:Amiante détecté (Chrysotile)

ZSO : Zone de Similitude d'Ouvrage

Liste des locaux non visités concernés par les travaux et justification

PIECE	ETAGE	STATUT DE VISITE
NEANT		

Liste des éléments non inspectés et justification

PIECE	ETAGE	ELEMENTS	REPERAGE	RESULTAT
NEANT				

E \ PROGRAMME DE REPERAGE

PIECES CONCERNEES	PERIMETRE DU REPERAGE	REPERAGE	TRAVAUX	ELEMENTS	Echantillonnage	REMARQUES PARTICULIERES
	LOGEMENTS COLLECTIFS		Selon BT			

OFFICE PUBLIC DE L'HABITAT 77		PAGE N° 1		
NOM ET ADRESSE DE L'EXPÉDITEUR OFFICE PUBLIC DE L'HABITAT 77 AGENCE DE LA FERTE S/JOUARRE 29 Square Montmirail 77280 LA FERTE SOUS JOUARRE Tél : 01.60.22.75.49 Fax : 01.60.22.75.44 Siret : 27770001900015		BON DE TRAVAUX N° 2018 8429		
Réf. fournisseur F / 5149 Marché n° 2017 4475 1 Provenance LE FERTE S/JOUARRE Objet ENTRETIEN		EXPERT HABITAT INGENIERIE 2 RUE TRAVERSIERE 78580 LES ALLUETS LE ROI		
SERVICE FERTE Administratifs		ÉMETTEUR CHAUDET ALAIN Téléphone 0321734144		
LOCALISATION Programme 40 LA FERTE SOUS JOUARRE - MONTMIRAIL Tranche 2 Ensemble B000 Escaller AO Étage 01 Logement 2 Module 40LAD0102				
ADRESSE 2 SQUARE MONTMIRAIL 77260 FERTE SOUS JOUARRE				
DÉLAI D'EXÉCUTION 2 JOURS PÉRIODE DU 06-04-2018 AU 07-04-2018				
ARTICLE	DÉSIGNATION	QUANTITÉ	PRIX UNITAIRE H.T.	TOTAL H.T.
AMI45	REPERAGE AMIANTE AVANT TRAVAUX - TVX	1,00	5,00	5,00
AMI73	D'ENTRETIENS OU RÉPARATIONS ENTRE 1 A ANALYSE EN LABORATOIRE - ANALYSE MET ANALYSE DE 1 A 10 PRELEVEMENTS ISSUS	10,00	48,00	480,00
TOTAL H.T.				485,00
H.T. ACTUALISE				
COEFFICIENT REGIONAL				
RABAIS				
TOTAL H.T.				
T.V.A. 20,00 %				97,00
TOTAL T.T.C.				582,00
06-04-2018 REMPLACEMENT DES SOLS/ PEINTURE CUISINE.				
AFFECTATION BUDGETAIRE		CODES STRUCTURE ET SCHÉMA : TECHNI		
CODE BUDGET	RUBRIQUE	INSTANCES	LIBELLÉ DU POSTE BUDGÉTAIRE	MONTANT T.T.C.
1 HONAMIA	A760	FER SF	HONORAIRES DIAG AMIANTE	582,00
AFFECTATION ANALYTIQUE		RÉFÉRENCES OCCUPANT		
CODE BUDGET	RÉFÉRENCES PATRIMOINE	RÉFÉRENCES OCCUPANT		MONTANT T.T.C.
1 HONAMIA	40 2 B000 AO 40LAD0102			582,00
Voir en page 2 la suite du BON DE TRAVAUX N° 2018 8429				
ORIGINAL À CONSERVER PAR LE DESTINATAIRE				

ELEMENTS A SONDER OU A ANALYSER NON PRESENTS:

Rapport N° : 40LAD0102 11/04/2018

Version : 19/04/2018

10/37

F \ CONDITIONS DE REALISATION DU REPERAGE

Le repérage amiante avant travaux, contient les informations sur la présence d'amiante dans les matériaux et produits du bâtiment afin d'informer les intervenants réalisant des activités ou interventions sur des matériaux et/ou équipements susceptibles de libérer des fibres d'amiante selon la liste citée dans le cadre E.

Il consiste à identifier et localiser, par inspections visuelles et investigations approfondies pouvant être destructives, l'ensemble des matériaux et produits contenant de l'amiante incorporés ou faisant indissociablement corps avec les locaux et les zones de l'immeuble objet des travaux. Lorsque l'absence de marquages spécifiques ou de documents ne permet pas à l'opérateur de repérage d'attester de la présence ou de la non présence d'amiante dans les matériaux et produits, des prélèvements seront effectués afin de déterminer par analyse la présence ou non d'amiante.

Procédures de prélèvement :

Les prélèvements sur des matériaux ou produits susceptibles de contenir de l'amiante sont réalisés en vertu des dispositions du Code du Travail. Le matériel de prélèvement est adapté à l'opération à réaliser afin de générer le minimum de poussières. Dans le cas où une émission de poussières est prévisible, le matériau ou produit est mouillé à l'eau à l'endroit du prélèvement (sauf risque électrique) et, si nécessaire, une protection est mise en place au sol ; de même, le point de prélèvement est stabilisé après l'opération (pulvérisation de vernis ou de laque, par exemple).

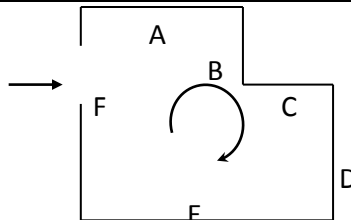
Pour chaque prélèvement, des outils propres et des gants à usage unique sont utilisés afin d'éliminer tout risque de contamination croisée. Dans tous les cas, les équipements de protection individuelle sont à usage unique.

L'accès à la zone à risque (sphère de 1 à 2 mètres autour du point de prélèvement) est interdit pendant l'opération. Si l'accompagnateur doit s'y tenir, il porte les mêmes équipements de protection individuelle que l'opérateur de repérage.

L'échantillon est immédiatement conditionné, après son prélèvement, dans un double emballage individuel étanche.

Les informations sur toutes les conditions existantes au moment du prélèvement susceptible d'influencer l'interprétation des résultats des analyses (environnement du matériau, contamination éventuelle, etc.) seront, le cas échéant, mentionnées dans la fiche d'identification et de cotation en annexe.

Sens du repérage pour évaluer un local :



G \ RAPPORTS PRECEDENTS

NEANT

H \ RESULTATS DETAILLES DU REPERAGE

LISTE DES LOCAUX / PARTIES D'IMMEUBLE VISITEES/NON VISITEES CONCERNEES PAR LES TRAVAUX ET JUSTIFICATION

PIECE	ETAGE	JUSTIFICATION	VISITE	TRAVAUX
Entrée			OUI	CONCERNEE
Chambre 3			OUI	CONCERNEE
Séjour			OUI	CONCERNEE
Placard 2			OUI	CONCERNEE
Placard 1			OUI	CONCERNEE
Cuisine			OUI	CONCERNEE
Cellier			OUI	CONCERNEE
WC			OUI	CONCERNEE
Couloir			OUI	CONCERNEE
Chambre 2			OUI	CONCERNEE
Chambre 1			OUI	CONCERNEE
Salle de bains			OUI	CONCERNEE

DESCRIPTION DES REVETEMENTS EN PLACE AU JOUR DE LA VISITE

PIECE	MUR1	MUR2	MUR3	MUR4	PLANCHER BAS	PLANCHER HAUT	PORTES	FENETRE1	FENETRE2
Entrée	Brique / Enduit	Béton			Dalle de sol	Enduit	BOIS		
Chambre 3	Béton				Dalle de sol	Enduit	BOIS		
Séjour	Béton	Brique / Enduit			Dalle de sol	Enduit	BOIS		
Placard 2	Brique / Enduit				Dalle de sol	Enduit			
Placard 1	Béton	Brique / Enduit			Dalle de sol	Enduit			
Cuisine	Béton	Brique / Enduit			Dalle de sol	Enduit	BOIS		
Cellier	Béton				Sol souple	Enduit	BOIS	PVC	
WC	Brique / Enduit				Dalle de sol	Enduit			
Couloir	Brique / Enduit	Béton			Dalle de sol	Enduit	BOIS		
Chambre 2	Brique / Enduit	Béton			Dalle de sol	Enduit	PVC		
Chambre 1	Béton	Brique / Enduit			Dalle de sol	Enduit	BOIS		
Salle de bains	Brique / Enduit	Béton			Dalle de sol	Enduit	BOIS	PVC	

LA LISTE DES MATERIAUX OU PRODUITS CONTENANT DE L'AMIANTE, SUR ZONE DE SIMILITUDE D'OUVRAGE ET SUR JUGEMENT PERSONNEL

PIECE	ETAGE	ELEMENTS	DESCRIPTIF LABORATOIRE	Echantillon	REPERAGE	ETAT	RESULTAT	METHODE
Entrée		Dalle de sol	Dalle dure cassante grise	40LAO102P001	Sol	BON ETAT	Fr1:Amiante détecté (Chrysotile)	ZSO
Entrée		Dalle de sol	Colle bitumineuse noire avec poussières + ragréage gris non séparable	40LAO102P001	Sol	BON ETAT	Fr2:Amiante détecté (Chrysotile)	ZSO
Chambre 3		Dalle de sol	Dalle dure cassante grise	40LAO102P001	Sol	BON ETAT	Fr1:Amiante détecté (Chrysotile)	ZSO
Chambre 3		Dalle de sol	Colle bitumineuse noire avec poussières + ragréage gris non séparable	40LAO102P001	Sol	BON ETAT	Fr2:Amiante détecté (Chrysotile)	ZSO
Séjour		Dalle de sol	Dalle dure cassante grise	40LAO102P001	Sol	BON ETAT	Fr1:Amiante détecté (Chrysotile)	ZSO
Séjour		Dalle de sol	Colle bitumineuse noire avec poussières + ragréage gris non séparable	40LAO102P001	Sol	BON ETAT	Fr2:Amiante détecté (Chrysotile)	ZSO
Placard 2		Dalle de sol	Dalle dure cassante grise	40LAO102P001	Sol	BON ETAT	Fr1:Amiante détecté (Chrysotile)	ZSO
Placard 2		Dalle de sol	Colle bitumineuse noire avec poussières + ragréage gris non séparable	40LAO102P001	Sol	BON ETAT	Fr2:Amiante détecté (Chrysotile)	ZSO
Placard 1		Dalle de sol	Dalle dure cassante grise	40LAO102P001	Sol	BON ETAT	Fr1:Amiante détecté (Chrysotile)	ZSO
Placard 1		Dalle de sol	Colle bitumineuse noire avec poussières + ragréage gris non séparable	40LAO102P001	Sol	BON ETAT	Fr2:Amiante détecté (Chrysotile)	ZSO

PIECE	ETAGE	ELEMENTS	DESCRIPTIF LABORATOIRE	Echantillon	REPERAGE	ETAT	RESULTAT	METHODE
Couloir		Dalle de sol	Dalle dure cassante grise	40LAO102P001	Sol	BON ETAT	Fr1:Amiante détecté (Chrysotile)	ZSO
Couloir		Dalle de sol	Colle bitumineuse noire avec poussières + ragréage gris non séparable	40LAO102P001	Sol	BON ETAT	Fr2:Amiante détecté (Chrysotile)	ZSO
Chambre 2		Dalle de sol	Dalle dure cassante grise	40LAO102P001	Sol	BON ETAT	Fr1:Amiante détecté (Chrysotile)	ZSO
Chambre 2		Dalle de sol	Colle bitumineuse noire avec poussières + ragréage gris non séparable	40LAO102P001	Sol	BON ETAT	Fr2:Amiante détecté (Chrysotile)	ZSO
Chambre 1		Dalle de sol	Dalle dure cassante grise	40LAO102P001	Sol	BON ETAT	Fr1:Amiante détecté (Chrysotile)	ZSO
Chambre 1		Dalle de sol	Colle bitumineuse noire avec poussières + ragréage gris non séparable	40LAO102P001	Sol	BON ETAT	Fr2:Amiante détecté (Chrysotile)	ZSO
Cuisine		Dalle de sol	Dalle dure cassante grise	40LAO102P003	Sol	DEGRADATION PARTIELLE	Fr1:Amiante détecté (Chrysotile)	ZSO
Cuisine		Dalle de sol	Colle bitumineuse noire avec poussières + ragréage gris non séparable	40LAO102P003	Sol	DEGRADATION PARTIELLE	Fr2:Amiante détecté (Chrysotile)	ZSO
WC		Dalle de sol	Dalle dure cassante grise	40LAO102P003	Sol	DEGRADATION PARTIELLE	Fr1:Amiante détecté (Chrysotile)	ZSO
WC		Dalle de sol	Colle bitumineuse noire avec poussières + ragréage gris non séparable	40LAO102P003	Sol	DEGRADATION PARTIELLE	Fr2:Amiante détecté (Chrysotile)	ZSO
Salle de bains		Dalle de sol	Dalle dure cassante grise	40LAO102P003	Sol	DEGRADATION PARTIELLE	Fr1:Amiante détecté (Chrysotile)	ZSO

PIECE	ETAGE	ELEMENTS	DESCRIPTIF LABORATOIRE	Echantillon	REPERAGE	ETAT	RESULTAT	METHODE
Salle de bains		Dalle de sol	Colle bitumineuse noire avec poussières + ragréage gris non séparable	40LAO102P003	Sol	DEGRADATION PARTIELLE	Fr2:Amiante détecté (Chrysotile)	ZSO
Cuisine		Plinthes	Colle grise avec poussières non séparable + couche plâtreuse blanche en vrac + peintures multiples non séparable	40LAO102P004	Mur C	BON ETAT	Fr1:Amiante détecté (Chrysotile)	ZSO
Cuisine		Plinthes	Colle grise avec poussières non séparable + couche plâtreuse blanche en vrac + peintures multiples non séparable	40LAO102P004	Mur D	BON ETAT	Fr1:Amiante détecté (Chrysotile)	ZSO
Cuisine		Plinthes	Colle grise avec poussières non séparable + couche plâtreuse blanche en vrac + peintures multiples non séparable	40LAO102P004	Mur E	BON ETAT	Fr1:Amiante détecté (Chrysotile)	ZSO
Cuisine		Plinthes	Colle grise avec poussières non séparable + couche plâtreuse blanche en vrac + peintures multiples non séparable	40LAO102P004	Mur F	BON ETAT	Fr1:Amiante détecté (Chrysotile)	ZSO

PIECE	ETAGE	ELEMENTS	DESCRIPTIF LABORATOIRE	Echantillon	REPERAGE	ETAT	RESULTAT	METHODE
WC		Plinthes	Colle grise avec poussières non séparable + couche plâtreuse blanche en vrac + peintures multiples non séparable	40LAO102P004	Mur A	BON ETAT	Fr1:Amiante détecté (Chrysotile)	ZSO
WC		Plinthes	Colle grise avec poussières non séparable + couche plâtreuse blanche en vrac + peintures multiples non séparable	40LAO102P004	Mur B	BON ETAT	Fr1:Amiante détecté (Chrysotile)	ZSO
WC		Plinthes	Colle grise avec poussières non séparable + couche plâtreuse blanche en vrac + peintures multiples non séparable	40LAO102P004	Mur C	BON ETAT	Fr1:Amiante détecté (Chrysotile)	ZSO
WC		Plinthes	Colle grise avec poussières non séparable + couche plâtreuse blanche en vrac + peintures multiples non séparable	40LAO102P004	Mur D	BON ETAT	Fr1:Amiante détecté (Chrysotile)	ZSO
Salle de bains		Plinthes	Colle grise avec poussières non séparable + couche plâtreuse blanche en vrac + peintures multiples non séparable	40LAO102P004	Mur A	BON ETAT	Fr1:Amiante détecté (Chrysotile)	ZSO

PIECE	ETAGE	ELEMENTS	DESCRIPTIF LABORATOIRE	Echantillon	REPERAGE	ETAT	RESULTAT	METHODE
Salle de bains		Plinthes	Colle grise avec poussières non séparable + couche plâtreuse blanche en vrac + peintures multiples non séparable	40LAO102P004	Mur B	BON ETAT	Fr1:Amiante détecté (Chrysotile)	ZSO
Salle de bains		Plinthes	Colle grise avec poussières non séparable + couche plâtreuse blanche en vrac + peintures multiples non séparable	40LAO102P004	Mur C	BON ETAT	Fr1:Amiante détecté (Chrysotile)	ZSO
Salle de bains		Plinthes	Colle grise avec poussières non séparable + couche plâtreuse blanche en vrac + peintures multiples non séparable	40LAO102P004	Mur F	BON ETAT	Fr1:Amiante détecté (Chrysotile)	ZSO

ZSO : Zone de Similitude d'Ouvrage

LA LISTE DES MATERIAUX OU PRODUITS CONTENANT DE L'AMIANTE, APRES ANALYSE

PIECE	ETAGE	ELEMENTS	DESCRIPTIF LABORATOIRE	Echantillon	REPERAGE	ETAT	RESULTAT
Placard 2		Dalle de sol	Dalle dure cassante grise	40LAO102P001	Sol	BON ETAT	Fr1:Amiante détecté (Chrysotile)
Placard 2		Dalle de sol	Colle bitumineuse noire avec poussières + ragréage gris non séparable	40LAO102P001	Sol	BON ETAT	Fr2:Amiante détecté (Chrysotile)
Cuisine		Dalle de sol	Dalle dure cassante grise	40LAO102P003	Sol	DEGRADATION PARTIELLE	Fr1:Amiante détecté (Chrysotile)
Cuisine		Dalle de sol	Colle bitumineuse noire avec poussières + ragréage gris non séparable	40LAO102P003	Sol	DEGRADATION PARTIELLE	Fr2:Amiante détecté (Chrysotile)

PIECE	ETAGE	ELEMENTS	DESCRIPTIF LABORATOIRE	Echantillon	REPERAGE	ETAT	RESULTAT
Cuisine		Plinthes	Colle grise avec poussières non séparable + couche plâtreuse blanche en vrac + peintures multiples non séparable	40LAO102P004	Mur C	BON ETAT	Fr1:Amiante détecté (Chrysotile)

ZSO : Zone de Similitude d'Ouvrage

LA LISTE DES MATERIAUX SUSCEPTIBLES DE CONTENIR DE L'AMIANTE, MAIS N'EN CONTENANT PAS.

PIECE	ETAGE	ELEMENTS	DESCRIPTIF LABORATOIRE	Echantillon	REPERAGE	ETAT	RESULTAT	METHODE
Cellier		Revêtement souple	Revêtement cassant marron + colle polymère incolore avec poussières non séparable + ragréage gris non séparable + matériau compact gris hétérogène	40LAO102P002	Sol	DEGRADATION PARTIELLE	Amiante non détecté	RESULTAT ANALYSE
Cuisine		Enduit	Enduit plâtreux blanc en vrac + matériau gris en faible quantité en vrac non séparable + peinture non séparable	40LAO102P005	Mur C	DEGRADATION PARTIELLE	Amiante non détecté	RESULTAT ANALYSE
Cuisine		Enduit béton	Enduit plâtreux blanc en vrac + peintures multiples en faible quantité non séparable	40LAO102P006	Mur A	BON ETAT	Amiante non détecté	RESULTAT ANALYSE
Cuisine		Enduit béton	Enduit plâtreux blanc en vrac + peinture non séparable	40LAO102P007	Plafond	DEGRADATION PARTIELLE	Amiante non détecté	RESULTAT ANALYSE
Placard 2		Dalle de sol	Matériau compact gris hétérogène	40LAO102P001	Sol	BON ETAT	Fr3:Amiante non détecté	RESULTAT ANALYSE

PIECE	ETAGE	ELEMENTS	DESCRIPTIF LABORATOIRE	Echantillon	REPERAGE	ETAT	RESULTAT	METHODE
Cuisine		Dalle de sol	Matériau compact gris hétérogène	40LAO102P003	Sol	DEGRADATION PARTIELLE	Fr3:Amiante non détecté	RESULTAT ANALYSE
Cuisine		Plinthes	Carrelage	40LAO102P004	Mur C	BON ETAT	Fr2:Amiante non détecté	RESULTAT ANALYSE
Cellier		Revêtement souple	Revêtement cassant marron + colle polymère incolore avec poussières non séparable + ragréage gris non séparable + matériau compact gris hétérogène	40LAO102P002	Sol	DEGRADATION PARTIELLE	Amiante non détecté	ZSO
Cuisine		Enduit béton	Enduit plâtreux blanc en vrac + peinture non séparable	40LAO102P007	Plafond	DEGRADATION PARTIELLE	Amiante non détecté	ZSO
Entrée		Dalle de sol	Matériau compact gris hétérogène	40LAO102P001	Sol	BON ETAT	Fr3:Amiante non détecté	ZSO
Chambre 3		Dalle de sol	Matériau compact gris hétérogène	40LAO102P001	Sol	BON ETAT	Fr3:Amiante non détecté	ZSO
Séjour		Dalle de sol	Matériau compact gris hétérogène	40LAO102P001	Sol	BON ETAT	Fr3:Amiante non détecté	ZSO
Placard 2		Dalle de sol	Matériau compact gris hétérogène	40LAO102P001	Sol	BON ETAT	Fr3:Amiante non détecté	ZSO
Placard 1		Dalle de sol	Matériau compact gris hétérogène	40LAO102P001	Sol	BON ETAT	Fr3:Amiante non détecté	ZSO
Couloir		Dalle de sol	Matériau compact gris hétérogène	40LAO102P001	Sol	BON ETAT	Fr3:Amiante non détecté	ZSO
Chambre 2		Dalle de sol	Matériau compact gris hétérogène	40LAO102P001	Sol	BON ETAT	Fr3:Amiante non détecté	ZSO
Chambre 1		Dalle de sol	Matériau compact gris hétérogène	40LAO102P001	Sol	BON ETAT	Fr3:Amiante non détecté	ZSO

PIECE	ETAGE	ELEMENTS	DESCRIPTIF LABORATOIRE	Echantillon	REPERAGE	ETAT	RESULTAT	METHODE
Cuisine		Dalle de sol	Matériau compact gris hétérogène	40LAO102P003	Sol	DEGRADATION PARTIELLE	Fr3:Amiante non détecté	ZSO
WC		Dalle de sol	Matériau compact gris hétérogène	40LAO102P003	Sol	DEGRADATION PARTIELLE	Fr3:Amiante non détecté	ZSO
Salle de bains		Dalle de sol	Matériau compact gris hétérogène	40LAO102P003	Sol	DEGRADATION PARTIELLE	Fr3:Amiante non détecté	ZSO
Cuisine		Enduit	Enduit plâtreux blanc en vrac + matériau gris en faible quantité en vrac non séparable + peinture non séparable	40LAO102P005	Mur C	DEGRADATION PARTIELLE	Amiante non détecté	ZSO
Cuisine		Enduit	Enduit plâtreux blanc en vrac + matériau gris en faible quantité en vrac non séparable + peinture non séparable	40LAO102P005	Mur D	DEGRADATION PARTIELLE	Amiante non détecté	ZSO
Cuisine		Enduit	Enduit plâtreux blanc en vrac + matériau gris en faible quantité en vrac non séparable + peinture non séparable	40LAO102P005	Mur E	DEGRADATION PARTIELLE	Amiante non détecté	ZSO
Cuisine		Enduit	Enduit plâtreux blanc en vrac + matériau gris en faible quantité en vrac non séparable + peinture non séparable	40LAO102P005	Mur F	DEGRADATION PARTIELLE	Amiante non détecté	ZSO

PIECE	ETAGE	ELEMENTS	DESCRIPTIF LABORATOIRE	Echantillon	REPERAGE	ETAT	RESULTAT	METHODE
Cuisine		Enduit béton	Enduit plâtreux blanc en vrac + peintures multiples en faible quantité non séparable	40LAO102P006	Mur A	BON ETAT	Amiante non détecté	ZSO
Cuisine		Enduit béton	Enduit plâtreux blanc en vrac + peintures multiples en faible quantité non séparable	40LAO102P006	Mur B	BON ETAT	Amiante non détecté	ZSO
Cuisine		Plinthes	Carrelage	40LAO102P004	Mur C	BON ETAT	Fr2:Amiante non détecté	ZSO
Cuisine		Plinthes	Carrelage	40LAO102P004	Mur D	BON ETAT	Fr2:Amiante non détecté	ZSO
Cuisine		Plinthes	Carrelage	40LAO102P004	Mur E	BON ETAT	Fr2:Amiante non détecté	ZSO
Cuisine		Plinthes	Carrelage	40LAO102P004	Mur F	BON ETAT	Fr2:Amiante non détecté	ZSO
WC		Plinthes	Carrelage	40LAO102P004	Mur A	BON ETAT	Fr2:Amiante non détecté	ZSO
WC		Plinthes	Carrelage	40LAO102P004	Mur B	BON ETAT	Fr2:Amiante non détecté	ZSO
WC		Plinthes	Carrelage	40LAO102P004	Mur C	BON ETAT	Fr2:Amiante non détecté	ZSO
WC		Plinthes	Carrelage	40LAO102P004	Mur D	BON ETAT	Fr2:Amiante non détecté	ZSO
Salle de bains		Plinthes	Carrelage	40LAO102P004	Mur A	BON ETAT	Fr2:Amiante non détecté	ZSO
Salle de bains		Plinthes	Carrelage	40LAO102P004	Mur B	BON ETAT	Fr2:Amiante non détecté	ZSO
Salle de bains		Plinthes	Carrelage	40LAO102P004	Mur C	BON ETAT	Fr2:Amiante non détecté	ZSO
Salle de bains		Plinthes	Carrelage	40LAO102P004	Mur F	BON ETAT	Fr2:Amiante non détecté	ZSO

ANNEXE 1 – PHOTOS DES ELEMENTS AMIANTES ET/OU NON AMIANTES

PRELEVEMENT : 40LAO102P001			
NOM DU CLIENT	NUMERO DU DOSSIER		PIECE OU LOCAL
OPH77	40LAO102 11/04/2018		Placard 2
ELEMENT	DESCRIPTIF DU LABORATOIRE	DATE DE PRELEVEMENT	NOM DE L'OPERATEUR
Dalle de sol	Dalle dure cassante grise	11/04/2018	JULIEN Mickaël
LOCALISATION		RESULTAT	
Sol		Fr1:Amiante détecté (Chrysotile)	

EMPLACEMENT



PRELEVEMENT : 40LAO102P001			
NOM DU CLIENT	NUMERO DU DOSSIER		PIECE OU LOCAL
OPH77	40LAO102 11/04/2018		Placard 2
ELEMENT	DESCRIPTIF DU LABORATOIRE	DATE DE PRELEVEMENT	NOM DE L'OPERATEUR
Dalle de sol	Colle bitumineuse noire avec poussières + ragréage gris non séparable	11/04/2018	JULIEN Mickaël
LOCALISATION		RESULTAT	
Sol		Fr2:Amiante détecté (Chrysotile)	

EMPLACEMENT



PRELEVEMENT : 40LAO102P001			
NOM DU CLIENT	NUMERO DU DOSSIER		PIECE OU LOCAL
OPH77	40LAO102 11/04/2018		Placard 2
ELEMENT	DESCRIPTIF DU LABORATOIRE	DATE DE PRELEVEMENT	NOM DE L'OPERATEUR
Dalle de sol	Matériau compact gris hétérogène	11/04/2018	JULIEN Mickaël
LOCALISATION		RESULTAT	
Sol		Fr3:Amiante non détecté	

EMPLACEMENT



PRELEVEMENT : 40LAO102P002			
NOM DU CLIENT	NUMERO DU DOSSIER		PIECE OU LOCAL
OPH77	40LAO102 11/04/2018		Cellier
ELEMENT	DESCRIPTIF DU LABORATOIRE	DATE DE PRELEVEMENT	NOM DE L'OPERATEUR
Revêtement souple	Revêtement cassant marron + colle polymère incolore avec poussières non séparable + ragréage gris non séparable + matériau compact gris hétérogène	11/04/2018	JULIEN Mickaël
LOCALISATION		RESULTAT	
Sol		Amiante non détecté	

EMPLACEMENT



PRELEVEMENT : 40LAO102P003

NOM DU CLIENT	NUMERO DU DOSSIER	PIECE OU LOCAL	
OPH77	40LAO102 11/04/2018	Cuisine	
ELEMENT	DESCRIPTIF DU LABORATOIRE	DATE DE PRELEVEMENT	NOM DE L'OPERATEUR
Dalle de sol	Dalle dure cassante grise	11/04/2018	JULIEN Mickaël
LOCALISATION		RESULTAT	
Sol		Fr1:Amiante détecté (Chrysotile)	

EMPLACEMENT



PRELEVEMENT : 40LAO102P003

NOM DU CLIENT	NUMERO DU DOSSIER	PIECE OU LOCAL	
OPH77	40LAO102 11/04/2018	Cuisine	
ELEMENT	DESCRIPTIF DU LABORATOIRE	DATE DE PRELEVEMENT	NOM DE L'OPERATEUR
Dalle de sol	Colle bitumineuse noire avec poussières + ragréage gris non séparable	11/04/2018	JULIEN Mickaël
LOCALISATION		RESULTAT	
Sol		Fr2:Amiante détecté (Chrysotile)	

EMPLACEMENT



PRELEVEMENT : 40LAO102P003			
NOM DU CLIENT	NUMERO DU DOSSIER	PIECE OU LOCAL	
OPH77	40LAO102 11/04/2018	Cuisine	
ELEMENT	DESCRIPTIF DU LABORATOIRE	DATE DE PRELEVEMENT	NOM DE L'OPERATEUR
Dalle de sol	Matériau compact gris hétérogène	11/04/2018	JULIEN Mickaël
LOCALISATION		RESULTAT	
Sol		Fr3:Amiante non détecté	

EMPLACEMENT



PRELEVEMENT : 40LAO102P004			
NOM DU CLIENT	NUMERO DU DOSSIER	PIECE OU LOCAL	
OPH77	40LAO102 11/04/2018	Cuisine	
ELEMENT	DESCRIPTIF DU LABORATOIRE	DATE DE PRELEVEMENT	NOM DE L'OPERATEUR
Plinthes	Colle grise avec poussières non séparable + couche plâtreuse blanche en vrac + peintures multiples non séparable	11/04/2018	JULIEN Mickaël
LOCALISATION		RESULTAT	
Mur C		Fr1:Amiante détecté (Chrysotile)	

EMPLACEMENT



PRELEVEMENT : 40LAO102P004

NOM DU CLIENT	NUMERO DU DOSSIER	PIECE OU LOCAL	
OPH77	40LAO102 11/04/2018	Cuisine	
ELEMENT	DESCRIPTIF DU LABORATOIRE	DATE DE PRELEVEMENT	NOM DE L'OPERATEUR
Plinthes	Carrelage	11/04/2018	JULIEN Mickaël
LOCALISATION		RESULTAT	
Mur C		Fr2:Amiante non détecté	

EMPLACEMENT



PRELEVEMENT : 40LAO102P005

NOM DU CLIENT	NUMERO DU DOSSIER	PIECE OU LOCAL	
OPH77	40LAO102 11/04/2018	Cuisine	
ELEMENT	DESCRIPTIF DU LABORATOIRE	DATE DE PRELEVEMENT	NOM DE L'OPERATEUR
Enduit	Enduit plâtreux blanc en vrac + matériau gris en faible quantité en vrac non séparable + peinture non séparable	11/04/2018	JULIEN Mickaël
LOCALISATION		RESULTAT	
Mur C		Amiante non détecté	

EMPLACEMENT



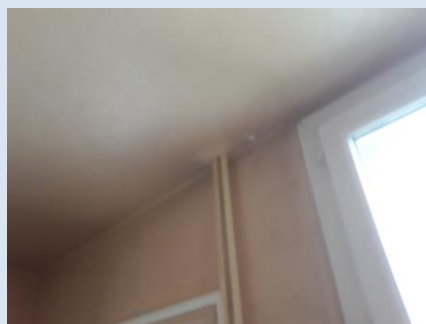
PRELEVEMENT : 40LAO102P006			
NOM DU CLIENT	NUMERO DU DOSSIER	PIECE OU LOCAL	
OPH77	40LAO102 11/04/2018	Cuisine	
ELEMENT	DESCRIPTIF DU LABORATOIRE	DATE DE PRELEVEMENT	NOM DE L'OPERATEUR
Enduit béton	Enduit plâtreux blanc en vrac + peintures multiples en faible quantité non séparable	11/04/2018	JULIEN Mickaël
LOCALISATION		RESULTAT	
Mur A		Amiante non détecté	

EMPLACEMENT



PRELEVEMENT : 40LAO102P007			
NOM DU CLIENT	NUMERO DU DOSSIER	PIECE OU LOCAL	
OPH77	40LAO102 11/04/2018	Cuisine	
ELEMENT	DESCRIPTIF DU LABORATOIRE	DATE DE PRELEVEMENT	NOM DE L'OPERATEUR
Enduit béton	Enduit plâtreux blanc en vrac + peinture non séparable	11/04/2018	JULIEN Mickaël
LOCALISATION		RESULTAT	
Plafond		Amiante non détecté	

EMPLACEMENT



ANNEXE 3 – PROCES VERBAUX D'ANALYSES



Parc Edonia - Bât. R - Rue de la Terre Adélie - CS n° 66862
35768 SAINT-GREGOIRE CEDEX
Tel : 02.99.35.41.41
Fax : 02.99.35.41.42
www.itga.fr

Accréditation n° 1-5967



Liste des sites et portées disponibles sur www.cofrac.fr

L'accréditation du COFRAC atteste de la compétence des laboratoires pour les seuls essais couverts par l'accréditation qui sont identifiés par le symbole :

RAPPORT SYNTHÉTIQUE D'ANALYSE NUMÉRO IT0718-41409 EN DATE DU 18/04/2018 RECHERCHE ET IDENTIFICATION D'AMIANTE SUR PRELEVEMENT(S) DE MATERIAU(X)

Ce rapport ne concerne que les échantillons soumis à l'analyse.

Cliant : EXPERT HABITAT & INDUSTRIE INGENIERIE- AGENCE IDF (COMPTE MATERIAUX) 2 rue Traversière 78580 LES ALLUETS LE ROI	Réf. Commande ITGA : IT0718-41409 Réf. Commande Client : 40LAO102-01
---	---

Prélèvement(s) : Reçu au laboratoire le : 16/04/2018

Préparation(s) : Effectuée de façon à être représentative de l'échantillon

- Pour une analyse au Microscope Optique à Lumière Polarisée (MOLP) : pas de traitement thermique ou mécanique
- ou
- Pour une analyse au Microscope Electronique à Transmission Analytique (META) : broyage mécanique, récupération de poussières sur grille de microscope électronique (méthode interne IT 085 ou IT 286)

Technique Analytique(s) : Microscopie Optique à Lumière Polarisée (méthode guide HSG 248 - appendice 2)

- ou
- Microscopie Electronique à Transmission Analytique (parties pertinentes de la norme NF X 43-050)

Résultat(s) :

Fraction analysée	Technique analytique	Nb de préparations	Date d'analyse	Résultat / Type d'amiante
Réf dossier client : 40LAO102-01 - 2 SQUARE MONTMIRAIL 77260 LA FERTE SOUS JOUARRE Réf échantillon client : 40LAO102P001 / LOGEMENTS COLLECTIFS - - - / Placard 2 Sol Dalle de sol				Réf échantillon ITGA : IT071804-24967 Description ITGA : Dalle dure cassante grise / Colle bitumineuse noire avec poussières / Ragréage gris / Matériau compact gris hétérogène
▸ Dalle dure cassante grise	META	1	18/04/2018	Présence de fibres d'amiante / Chrysotile
▸ Colle bitumineuse noire avec poussières + ragréage gris non séparable	MOLP	2	17/04/2018	Présence de fibres d'amiante / Chrysotile
▸ Matériau compact gris hétérogène	META	1	18/04/2018	Amiante non détecté / -
Réf dossier client : 40LAO102-01 - 2 SQUARE MONTMIRAIL 77260 LA FERTE SOUS JOUARRE Réf échantillon client : 40LAO102P002 / LOGEMENTS COLLECTIFS - - - / Cellier Sol Revêtement souple				Réf échantillon ITGA : IT071804-24968 Description ITGA : Revêtement cassant marron / Colle polymère incolore avec poussières / Ragréage gris / Matériau compact gris hétérogène
▸ Revêtement cassant marron + colle polymère incolore avec poussières non séparable + ragréage gris non séparable + matériau compact gris hétérogène	META	1	17/04/2018	Amiante non détecté / -

Validé par : Antoine BLANDEL - Analyste

La reproduction de ce rapport n'est autorisée que sous sa forme intégrale ; ce rapport ne doit pas être reproduit partiellement sans l'approbation du laboratoire.

Sauf demande particulière et écrite du client, les échantillons sont conservés pendant 6 mois et les rapports pendant 2 ans.

DTA 164-01 rev 03

Page 1/2

RAPPORT SYNTHÉTIQUE D'ANALYSE NUMÉRO IT0718-41409 EN DATE DU 18/04/2018
RECHERCHE ET IDENTIFICATION D'AMIANTE SUR PRELEVEMENT(S) DE MATERIAU(X)

Fraction analysée	Technique analytique	Nb de préparations	Date d'analyse	Résultat / Type d'amiante
Réf dossier client : 40LAO102-01 - 2 SQUARE MONTMIRAIL 77260 LA FERTE SOUS JOUARRE Réf échantillon client : 40LAO102P003 / LOGEMENTS COLLECTIFS - - / Cuisine Sol Dalle de sol				
		Réf échantillon ITGA : IT071804-24969 Description ITGA : Dalle dure cassante grise / Colle bitumineuse noire avec poussières / Ragréage gris / Matériau compact gris hétérogène		
▸ Dalle dure cassante grise	META	1	18/04/2018	Présence de fibres d'amiante / Chrysotile
▸ Colle bitumineuse noire avec poussières + ragréage gris non séparable	MOLP	2	17/04/2018	Présence de fibres d'amiante / Chrysotile
▸ Matériau compact gris hétérogène	META	1	18/04/2018	Amiante non détecté / -
Réf dossier client : 40LAO102-01 - 2 SQUARE MONTMIRAIL 77260 LA FERTE SOUS JOUARRE Réf échantillon client : 40LAO102P004 / LOGEMENTS COLLECTIFS - - / Cuisine Mur C Plinthes				
		Réf échantillon ITGA : IT071804-24970 Description ITGA : Colle grise avec poussières / Couche plâtréuse blanche en vrac / Peintures multiples / Carrelage		
▸ Colle grise avec poussières non séparable + couche plâtréuse blanche en vrac + peintures multiples non séparable	META	1	18/04/2018	Présence de fibres d'amiante / Chrysotile
▸ Carrelage	META	1	18/04/2018	Amiante non détecté / -
Réf dossier client : 40LAO102-01 - 2 SQUARE MONTMIRAIL 77260 LA FERTE SOUS JOUARRE Réf échantillon client : 40LAO102P005 / LOGEMENTS COLLECTIFS - - / Cuisine Mur C Enduit				
		Réf échantillon ITGA : IT071804-24971 Description ITGA : Enduit plâtréux blanc en vrac / Matériau gris en faible quantité en vrac / Peinture		
▸ Enduit plâtréux blanc en vrac + matériau gris en faible quantité en vrac non séparable + peinture non séparable	META	1	18/04/2018	Amiante non détecté / -
Réf dossier client : 40LAO102-01 - 2 SQUARE MONTMIRAIL 77260 LA FERTE SOUS JOUARRE Réf échantillon client : 40LAO102P006 / LOGEMENTS COLLECTIFS - - / Cuisine Mur A Enduit béton				
		Réf échantillon ITGA : IT071804-24972 Description ITGA : Enduit plâtréux blanc en vrac / Peintures multiples en faible quantité		
▸ Enduit plâtréux blanc en vrac + peintures multiples en faible quantité non séparable	META	1	17/04/2018	Amiante non détecté / -
Réf dossier client : 40LAO102-01 - 2 SQUARE MONTMIRAIL 77260 LA FERTE SOUS JOUARRE Réf échantillon client : 40LAO102P007 / LOGEMENTS COLLECTIFS - - / Cuisine Plafond Enduit béton				
		Réf échantillon ITGA : IT071804-24973 Description ITGA : Enduit plâtréux blanc en vrac / Peinture		
▸ Enduit plâtréux blanc en vrac + peinture non séparable	META	1	17/04/2018	Amiante non détecté / -


La reproduction de ce rapport n'est autorisée que sous sa forme intégrale : ce rapport ne doit pas être reproduit partiellement sans l'approbation du laboratoire.

Sauf demande particulière et écrite du client, les échantillons sont conservés pendant 6 mois et les rapports pendant 2 ans.

DTA 164-01 rev 03

Page 2/2

ATTESTATION(S)



réinventons / notre métier AXA

Votre attestation Responsabilité Civile

AXA France IARD atteste que :

EXPERT HABITAT ET INDUSTRIE INGENIERIE
21 ROUTE D'ALBERT
62450 AVESNES LES BAPAUME

Est titulaire du contrat d'assurance n° 10063271004 ayant pris effet le 01/03/2018.
Ce contrat garantit les conséquences pécuniaires de la Responsabilité civile pouvant lui incomber du fait de l'exercice des activités suivantes :

DIAGNOSTICS TECHNIQUES IMMOBILIERS OBLIGATOIRES, REALISES DANS LE CADRE DE LA CONSTITUTION DU DOSSIER TECHNIQUE IMMOBILIER ET/ OU AUTRES MISSIONS REALISEES EN DEHORS DU DOSSIER TECHNIQUE, TELS QUE FIGURANT DANS LA LISTE LIMITATIVE CI-DESSOUS :

ETAT MENTIONNANT LA PRESENCE OU L'ABSENCE DE MATERIAUX CONTENANT DE L'AMIANTE

DIAGNOSTIC TECHNIQUE AMIANTE
DIAGNOSTIC AMIANTE PARTIES PRIMITIVES
CONTROLE PERIODIQUE (AMIANTE)
CONTROLE VISUEL APRES TRAVAUX (PLOMB - AMIANTE)
REPERAGE AMIANTE AVANT/ APRES TRAVAUX ET DEMOLITION
REPERAGE AMIANTE ET D'HAP SUR SURFACE BITUMEE ET ENROBES
DIAGNOSTIC PLOMB DANS L'EAU
CONSTAT DES RISQUES D'EXPOSITION AU PLOMB (CREP)
DIAGNOSTIC DE RISQUE D'INTOXICATION AU PLOMB DANS LES PEINTURES (DRIPP)
RECHERCHE DE PLOMB AVANT TRAVAUX / DEMOLITION
ETAT RELATIF A LA PRESENCE DE TERMITES
ETAT PARASITAIRE (MERULES, VRILLETES, LYCTUS)
INFORMATION SUR LA PRESENCE DE RISQUE DE MERULE (LOI ALUR)
MESURAGE LOI CARREZ ET LOI BOUTIN
CALCULS DES MILLIEMES - TANTIEMES DE COPROPRIETE ET REALISATION DE PLANS ASSOCIES SELON LES TEXTES SUIVANTS : LOI 65-557 DU 10 JUILLET 1965, DECRET 67-223 DU 17 MARS 1967, DECRET 2004-479 du 27 mai 2004 ET SUIVANTS FIXANT LE STATUT DE LA COPROPRIETE DES IMMEUBLES BATIS.
ETAT DE L'INSTALLATION INTERIEURE DE GAZ
ETAT DES RISQUES NATURELS, MINIERES ET TECHNOLOGIQUES (ENRNM)
DIAGNOSTIC DE PERFORMANCE ENERGETIQUE
DPE INDIVIDUEL POUR MAISONS INDIVIDUELLES, APPARTEMENTS ET LOTS TERTIAIRES AFFECTES A DES IMMEUBLES A USAGE PRINCIPAL D'HABITATION, AINSI QUE LES ATTESTATIONS DE PRISE EN COMPTE DE LA REGLEMENTATION THERMIQUE.
ETAT DE L'INSTALLATION INTERIEURE D'ELECTRICITE.
ETUDE REGLEMENTATION THERMIQUE 2005 ET 2012.
DOCUMENT ETABLI A L'ISSUE DU CONTROLE DES INSTALLATIONS D'ASSAINISSEMENT NON COLLECTIF
DIAGNOSTIC ASSAINISSEMENT AUTONOME ET COLLECTIF
ETAT DES LIEUX LOCATIFS
DIAGNOSTIC DE SECURITE PISCINE
CERTIFICAT DE DECENCE ET CERTIFICAT DE TRAVAUX DE REHABILITATION
DIAGNOSTIC POUR OBTENTION DE PRET A TAUX ZERO
INFILTROMETRIE- MESURES DE PERMEABILITE DU BATIMENT ET DES RESEAUX AERAIQUES
THERMOGRAPHIE INFRAROUGE
DIAGNOSTIC RADON : UNIQUEMENT POUR MAISONS INDIVIDUELLES ET IMMEUBLES D'HABITATION, A L'EXCLUSION DES ERP.
DIAGNOSTIC DANS LE CADRE DE LA LOI SRU AVANT MISE EN COPROPRIETE
DIAGNOSTIC DECHETS DE CHANTIER - ARTICLES R 111-43 A R 111-49 DU CODE DE LA CONSTRUCTION ET DE L'HABITATION
DOCUMENT UNIQUE D'EVALUATION DES RISQUES COPROPRIETE - Articles L 230 2, III, R 230-1 DU CODE DU TRAVAIL
DIAGNOSTIC TECHNIQUE GLOBAL (DTG) POUR LES COPROPRIETES - LOI N° 2014-366 POUR L'ACCES AU LOGEMENT ET UN URBANISME RENOVE « ALUR », A L'EXCLUSION DE MISSIONS RELEVANT D'UN PROFESSIONNEL DE LA VENTE OU DE LA LOCATION DE BIENS IMMOBILIERS.
DIAGNOSTIC ACCESSIBILITE HANDICAPES
EXPERTISE EN VALEUR VENALE ET LOCATIVE (SOUS RESERVE D'OBTENTION DE FORMATION)
ETAT DESCRIPTIF DE DIVISION

La garantie Responsabilité civile professionnelle s'exerce à concurrence de 5 000 000 € par année d'assurance.

La présente attestation est valable du 01/03/2018 au 01/01/2019 et ne peut engager l'assureur au-delà des limites et conditions du contrat auquel elle se réfère.
Ce contrat permet à l'assuré de satisfaire à l'obligation d'assurance de responsabilité civile professionnelle résultant des dispositions de l'article R271-2 du Code de la Construction et de l'Habitation (décret n° 2006-1114 du 5 septembre 2006 relatif aux diagnostics techniques immobiliers) pour l'établissement des documents visés à l'article L271-4 dudit Code.
L'assuré doit être titulaire d'une certification de compétence en cours de validité délivrée par un organisme accrédité dans le domaine de la construction ou employer des salariés ou être constitué de personnes physiques qui disposent de ladite certification de compétence en cours de validité pour l'établissement des documents visés aux articles L271-4 et L134-1 du code de la Construction et de l'Habitation.
A défaut la garantie n'est pas acquise.

Le présent document, établi par AXA, est valable jusqu'au 01/01/2019 sous réserve du paiement des cotisations. Il a pour objet d'attester l'existence d'un contrat. Il ne constitue toutefois pas une présomption d'application des garanties et ne peut engager AXA au-delà des clauses, conditions et limites du contrat auquel il se réfère. Les exceptions de garantie opposables au souscripteur le sont également aux bénéficiaires de l'indemnité (résiliation, nullité, règle proportionnelle, exclusions, déchéances, ...).

Toute adjonction autre que le cachet et la signature du représentant de la Société est réputée non écrite.

Fait à Pessac, le 15/02/2018 - Pour la Compagnie,

VD ASSOCIES
81, Bd Pierre Premier
33110 LE BOUSCAT
RCS 794 672 238 ORIAS : 13010220
Tél. : 05 56 30 95 75

PEFC 10-31-1483 / Certifié PEFC
UNE REPART 22 20105 561

CERTIFICAT DE COMPETENCES



Certificat de compétences Diagnostic Immobilier

N° CPDI 4129 Version 004

Je soussigné, Philippe TROYAUX, Directeur Général d'I.Cert, atteste que :

Monsieur JULIEN Mckael

Est certifié(a) selon le référentiel I.Cert dénommé CPE DI DR 01, dispositif de certification de personnes réalisant des diagnostics Immobiliers pour les missions suivantes :

Amiante sans mention	Amiante Sans Mention* Date d'effet : 01/01/2017 - Date d'expiration : 24/10/2021
DPE individuel	Diagnostic de performance énergétique sans mention : DPE individuel Date d'effet : 07/12/2016 - Date d'expiration : 06/12/2021
Electricité	Etat de l'installation intérieure électrique Date d'effet : 26/10/2016 - Date d'expiration : 25/10/2021
Gaz	Etat de l'installation intérieure gaz Date d'effet : 17/02/2017 - Date d'expiration : 16/02/2022
Plomb	Plomb : Constat du risque d'exposition au plomb Date d'effet : 23/12/2016 - Date d'expiration : 22/12/2021

En foi de quoi ce certificat est délivré, pour valoir et servir ce que de droit.
Edité à Saint-Grégoire, le 03/05/2017.





I.Cert
Institut de Certification

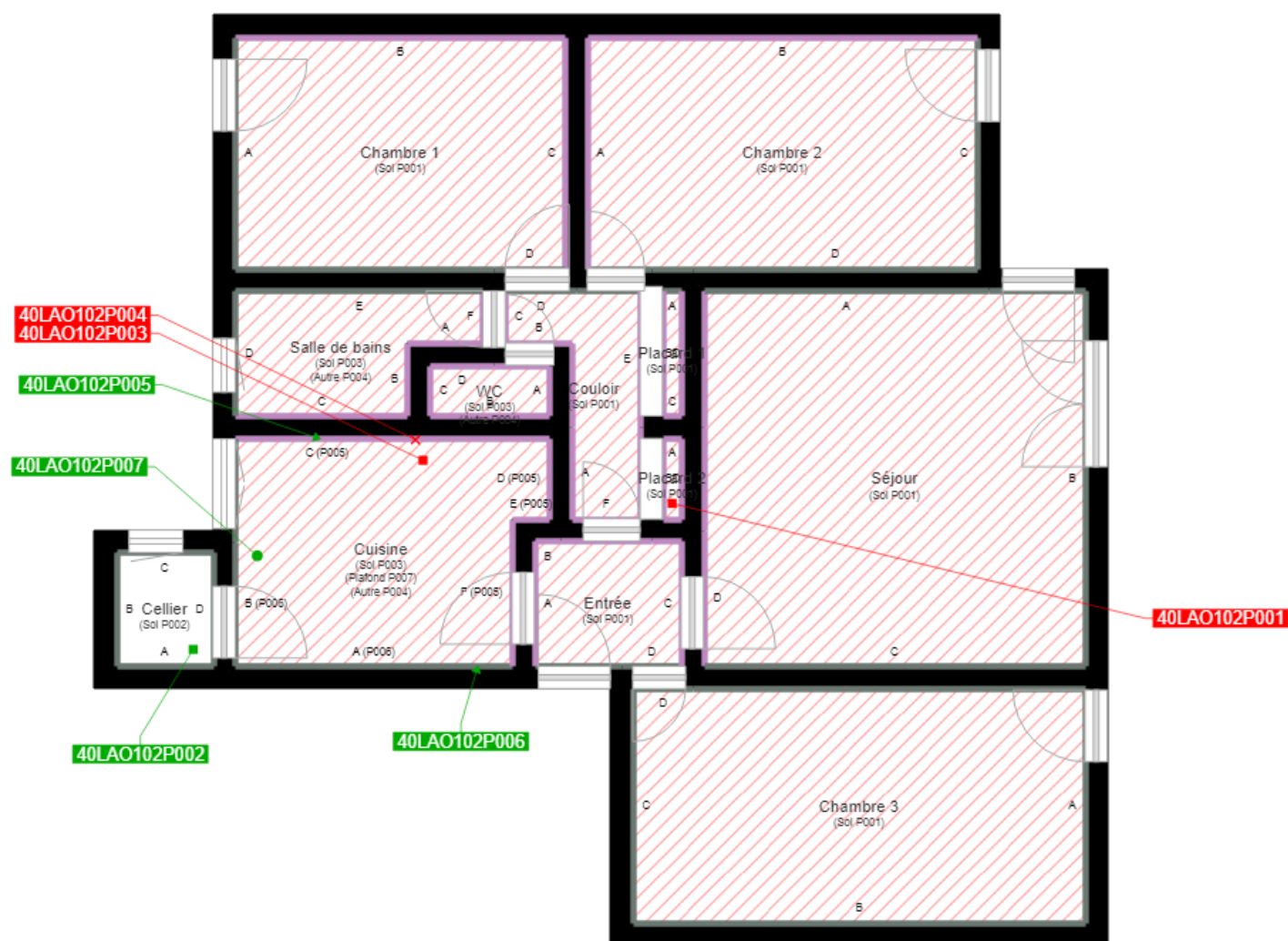
Certification de personnes
Diagnostic Immobilier
Portée disponible sur www.icert.fr

Parc EDONIA - Bâtiment G - Rue de la Terre Victoria - 35760 Saint-Grégoire



cofrac
ACCREDITATION
N° 4402
LABORATOIRES
DE RESSOURCES
HUMANES

CPE DI DR 11 rev12



- Murs périphériques / Plaques de plâtre
- Murs Bois
- Murs Brique
- Murs Béton brut
- Cloisons Plaques de plâtre
- Murs carreaux de plâtre
- Murs Béton / Enduit
- Murs porteurs et/ou mur de refend / Plaques de plâtre
- Murs périphériques / Doublage (plaque de plâtre + isolant)
- Torchis
- Murs Amiantés
- Murs Brique / Enduit
- Murs Brique plâtrière
- Murs Pierre

- Prélèvements de sol amiantés
- Prélèvements de sol non amiantés
- Prélèvements de plafonds amiantés
- Prélèvements de plafonds non amiantés
- Prélèvements de murs amiantés
- Prélèvements de murs non amiantés
- X Autres types de prélèvements amiantés
- X Autres types de prélèvements non amiantés
- Sol amianté
- Plafond amianté
- Sol et Plafond amiantés

